



Format Paysage

Entretien & Création

"Créateur de rêves extérieurs"

Magazine n°1, octobre 2018

Table des matières

TÉMOIGNAGES

«Avec Format Paysage Sàrl, j'ai trouvé l'entreprise que je recherchais pour l'aménagement de mon terrain. Proximité, dynamisme, disponibilité, à l'écoute et qui m'a transmis des bons conseils en fonction de mon budget. Ils ont même rapidement solutionné des problèmes une fois les aménagements terminés. Je risque bien de faire à nouveau appel à eux !»

Thierry Martin, Froideville

RÉALISATIONS

LA VILLA LES PIEDS DANS L'EAU

Cette magnifique villa d'architectes, perchée dans les vignobles du Lavaux avec une vue imprenable et unique, a été réalisée en 2017. Nous avons participé à l'élaboration du concept en partenariat avec l'architecte général et à la réalisation complète du jardin.



ACTUALITÉS

31 OCTOBRE AU 4 NOVEMBRE 2018 41ÈME COMPTOIR D'ECHALLENS

Pour la première fois, retrouvez-nous au Comptoir d'Echallens du 31 octobre au 4 novembre 2018. Associée à notre partenaire Iannetta Maçonnerie Sàrl, notre société sera présente sur un stand imaginé spécialement pour cette occasion. Nous nous réjouissons de vous y retrouver et de partager le verre de l'amitié avec vous !



4	EDITORIAL	18	TÉMOIGNAGES
	RÉALISATIONS	20	ACTUALITÉS
6	La villa les pieds dans l'eau	22	RÉSEAUX SOCIAUX
10	La terrasse aux couleurs d'été	24	INTERVIEW
12	Un écrin de verdure en ville	28	LE DÉFI SPORTIF
14	La nature urbaine	30	PARTENAIRE



Sven Depallens



François Pellet

Editorial

Le jardin, c'est la pièce en plus de notre habitat. C'est un havre de tranquillité, une île, au milieu d'un océan d'urbanisme. Alors que les changements climatiques bouleversent notre quotidien, le jardin est aussi un moyen de se reconnecter à la nature, de cultiver son sanctuaire de biodiversité. Les Suisses aiment prendre soin de leur jardin et nous avons à cœur de les épauler dans leurs rêves d'extérieurs. Format Paysage, c'est l'aventure de deux amis. Nous nous sommes rencontrés il y a quelques années. Deux passionnés qui œuvraient avec plaisir et depuis longtemps pour de respectables entreprises paysagères. La symbiose fut totale. Nous avons commencé à rêver de nos propres réalisations et de notre propre structure. Là encore, la magie a opéré. En quatre ans, nous avons réussi à faire connaître et reconnaître notre savoir-faire et nos compétences, décrochant rapidement des contrats d'envergure grâce à la confiance de nos clients (lire interview en page 24 à 27). Cette confiance, nous l'avons construite sur de solides bases. Un travail sérieux, complété d'une flexibilité et d'une capacité de réaction à toute épreuve. Si nous sommes amoureux de la nature, c'est aussi à travers la gestion que nous nous épanouissons dans nos activités d'entrepreneurs.

En 2017, Format Paysage a réalisé plus de quarante-cinq créations

d'extérieurs. Un chiffre encore en augmentation cette année, avec déjà plus de quarante chantiers terminés à ce jour. A travers ces quelques lignes, nous tenions également à remercier nos nombreux clients pour leurs confiances et leurs retours positifs sur notre travail (lire interview pages 18 et 19).

C'est aussi grâce à cette confiance témoignée au quotidien, que nous avons parcouru ce début de trajectoire gonflés d'énergie et avec l'envie de faire toujours mieux. Nous ne nous reposerons jamais sur nos lauriers, nous préférons les planter ! L'avenir s'annonce plein de défis pour Format Paysage. Un nouveau dépôt (inauguré prochainement), des réalisations importantes en perspective, mais surtout cet amour du travail bien fait, qui nous pousse chaque jour à concrétiser les envies et les impératifs de nos clients. Plus que d'un travail, nous avons la chance de vivre d'un idéal.

A travers ce magazine, nous souhaitons rendre hommage à vos projets et vous faire partager notre passion, à travers un échantillon de notre travail. Nous nous réjouissons d'ores et déjà de répondre à vos demandes, chers clients et futurs clients, afin d'illuminer vos jardins et réaliser ensemble vos rêves d'extérieurs.

Sven Depallens et François Pellet
Co-directeurs Format Paysage





La villa les pieds dans l'eau

Maître d'Ouvrage : Privé

Architecte : AC Architecture & Consultant Sàrl

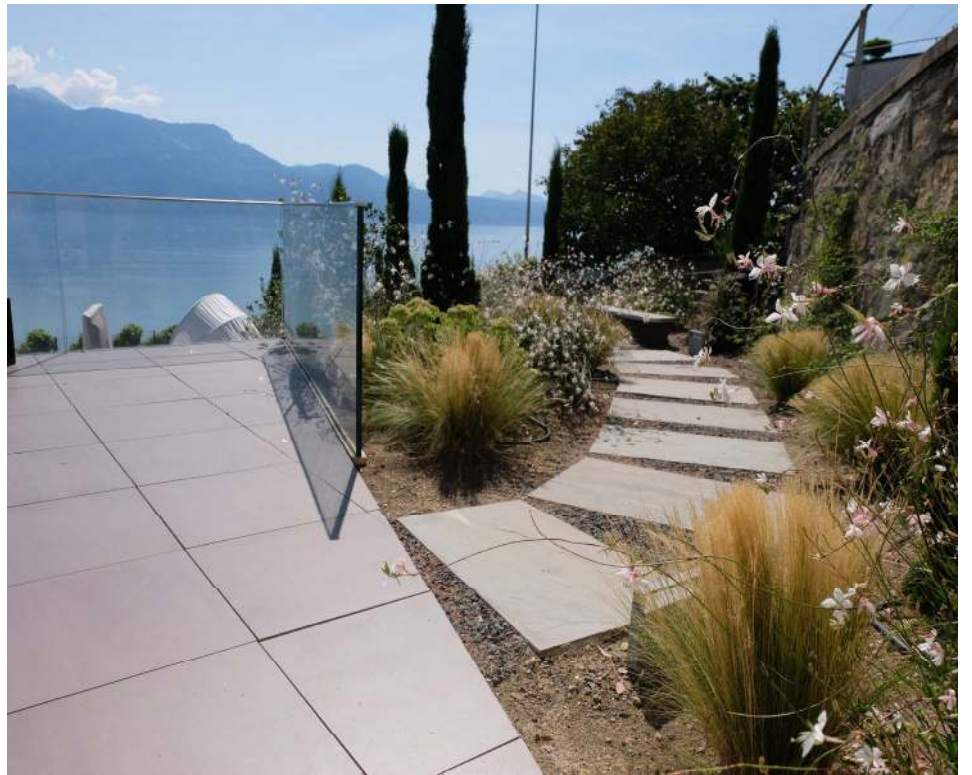
Réalisation : 2017

Durée : 4 mois

Travaux exécutés : Avant-projet, établissement de plans, aménagements extérieurs complets (hors piscine). Entretien du site depuis l'exécution des travaux.

Cette magnifique villa d'architectes, perchée dans les vignobles du Lavaux avec une vue imprenable et unique, a été réalisée en 2017. Nous avons participé à l'élaboration du concept en partenariat avec l'architecte général et à la réalisation complète du jardin.







La terrasse aux couleurs d'été

Maître d'Ouvrage : Privé

Architecte : Format Paysage Sàrl

Réalisation : 2017

Durée : 3 semaines

Travaux exécutés : Rénovation complète du jardin (extension et réfection de la terrasse, arrosage automatique, éclairage de jardin, bacs à fleurs sur mesure et plantations).

Situé dans un quartier résidentiel paisible, cette réalisation est une transformation d'un jardin sur l'arrière de la maison en une nouvelle pièce à vivre. C'est maintenant une grande et magnifique terrasse lounge/repas, qui complète le domicile de nos clients.

Un écrin de verdure en ville

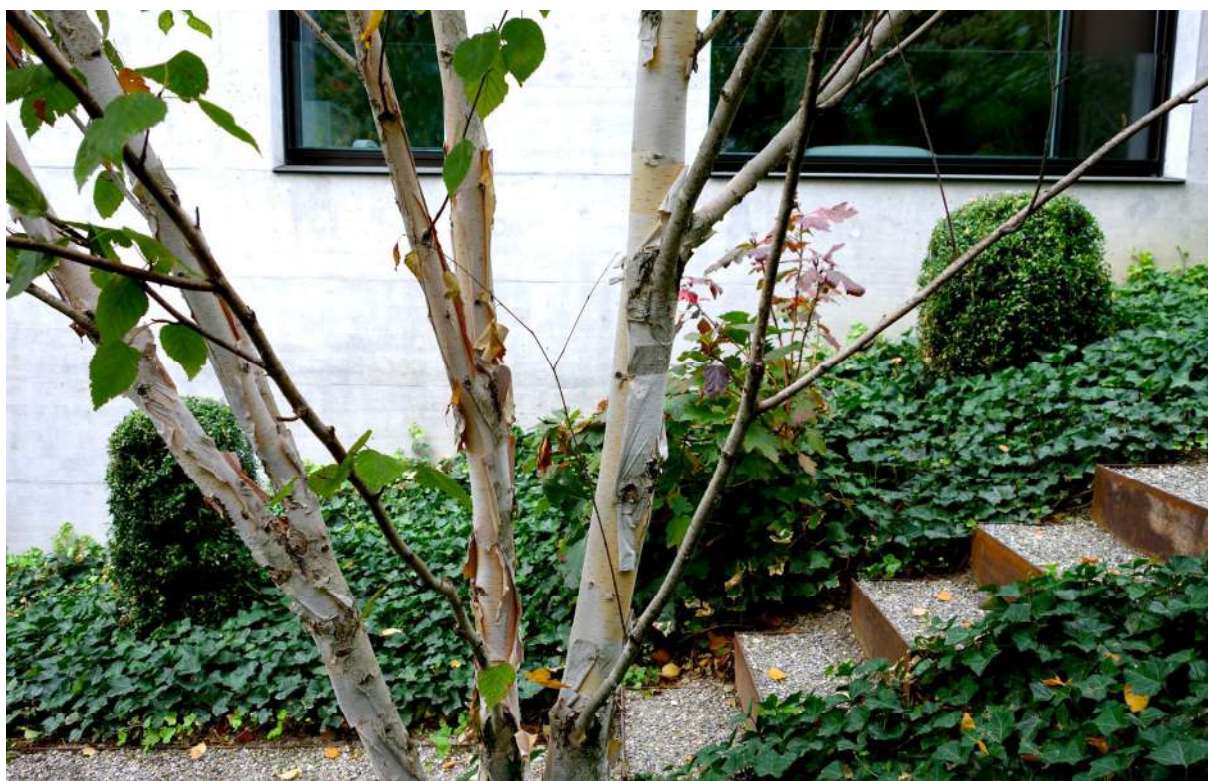
Maître d'Ouvrage : Esposito + Javet Architectes Associés SA

Architecte : L'Atelier du Paysage Jean-Yves Le Baron Sàrl

Réalisation : 2015

Durée : 3 mois

Travaux exécutés : Aménagements extérieurs complets (terrassements, maçonneries, revêtements, végétations).
Entretien du site depuis l'exécution des travaux.





Dans un contexte urbain, cette construction moderne et agréable méritait son écrin de verdure. Les dénivelés importants ont été optimisés afin d'obtenir des lieux de vie agréables. De véritables points de vue sur le lac et le jardin, qui évoluent au fil du temps et des saisons. Cette réalisation a été notre premier ouvrage d'envergure à la suite de la création de notre société.

La nature urbaine

Maître d'Ouvrage: Richard Promotions SA / PPE Terrasses de Boissonnet

Architecte : Bertola & Cie Architecture / Projeco Réalisations SA

Réalisation : 2017

Durée : 6 mois

Travaux exécutés : Aménagements extérieurs complets (terrassements, réseaux, murs en gabions, maçonneries, revêtements, végétations). Entretien du site depuis l'exécution des travaux.

Idéalement situées sur les hauts de Lausanne, ces constructions mitoyennes réalisées par des Maîtres d'Ouvrage différents offrent une magnifique vue sur le lac et possèdent des aménagements extérieurs variés et originaux. Ils ont été réalisés avec des matériaux naturels et des végétaux indigènes uniquement.









Témoignages



«Cela fait plusieurs années que nous faisons appel à Format Paysage Sàrl pour l'entretien de notre jardin. Ils sont à l'écoute de nos besoins, toujours disponibles, ont un profond respect de la nature végétale et font preuve d'une belle humanité au sein de leur entreprise. Nous vous les recommandons chaleureusement pour tous travaux de création et d'entretien.»

Serge et Doris Kalbfuss, Cugy

«Nous avons choisi l'entreprise Format Paysage Sàrl pour l'entretien et l'aménagement extérieur de notre maison. Nous avons été satisfaits des services et de la qualité du travail fourni. Nous recommandons cette entreprise jeune et dynamique.»

Famille Spaeth, Boulens

«Format Paysage Sàrl...que dire ? Une jeune entreprise bien managée, dynamique et compétente, bonne conseillère, dotée de vrais professionnels, à l'écoute, serviables, efficaces et sensibles. Somme toute, un créateur de rêves botaniques... « Parfois, un arbre humanise mieux un paysage que ne le ferai un homme » (journal, Gilbert Cesbron, 1976).»

Philippe Schumacher, Administrateur

«Avec Format Paysage Sàrl, j'ai trouvé l'entreprise que je recherchais pour l'aménagement de mon terrain. Proximité, dynamisme, disponibilité, à l'écoute et qui m'a transmis des bons conseils en fonction de mon budget. Ils ont même rapidement solutionné des problèmes une fois les aménagements terminés. Je risque bien de faire à nouveau appel à eux !»

Thierry Martin, Froideville

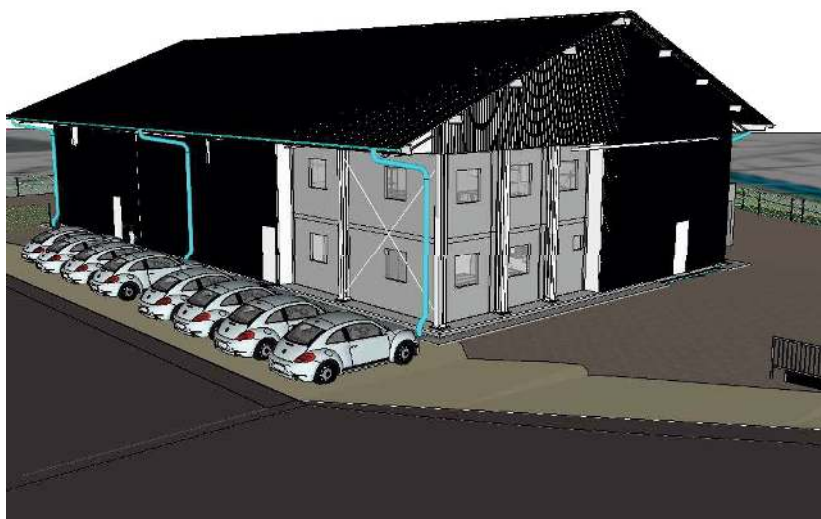


«Nous cherchions une entreprise de paysagisme professionnelle, certes, mais qui saurait avant tout comprendre nos goûts et nos envies. Nous avons été conquis par cette équipe jeune et dynamique, capable d'interpréter nos besoins et nos exigences - surtout celles de Madame - avec brio ! Nous sommes aujourd'hui comblés et n'hésiterons pas à faire appel à Format Paysage Sàrl pour nos futurs travaux. Un grand merci à eux...»

Famille Romano, St-Livres

«Pour l'aménagement d'un nouvel espace de notre jardin, nous avons pu bénéficier de l'expertise et des compétences de Format Paysage Sàrl : conseils avisés pour la conception de l'espace, le choix des plantes et des matériaux, exécution soignée et rendu impeccable ! Nous sommes très satisfaits de l'accompagnement personnalisé et du résultat final, merci Format Paysage Sàrl !»

Eric Loup et Catherine Turin, Ecublens



Actualités

31 OCTOBRE AU 4 NOVEMBRE 2018 **41ème Comptoir d'Echallens**

Pour la première fois, retrouvez-nous au Comptoir d'Echallens du 31 octobre au 4 novembre 2018. Associée à notre partenaire Iannetta Maçonnerie Sàrl, notre société sera présente sur un stand imaginé spécialement pour cette occasion. Nous nous réjouissons de vous y retrouver et de partager le verre de l'amitié avec vous !

22 DECEMBRE 2018 AU 13 JANVIER 2019

Fermeture annuelle

Afin de nous préparer au mieux pour attaquer une année 2019 qui s'annonce passionnante, nous fermerons l'entreprise du 22 décembre 2018 au 13 janvier 2019. L'occasion pour nous également de préparer notre emménagement (voir ci-dessous).

14 JANVIER 2019

Entrée dans nos nouveaux locaux

A la rentrée, nous prendrons possession de nos nouveaux locaux, qui mixeront un dépôt couvert de plus de 450 m², dont 110 m² de bureaux et un espace extérieur

de près de 2'500 m². Ce sera l'occasion pour nous de renforcer nos structures administratives et techniques (plus d'informations dans le prochain numéro).

MARS 2019

Démarrage de l'étape n° 2 de l'EMS « Les Fauvettes »

Réalisée avec notre partenaire Iannetta Maçonnerie Sàrl, la première étape des aménagements extérieurs de l'EMS «Les Fauvettes » à Montagny-la-Ville a été achevée à la fin de l'année 2017. Les travaux étant étalés sur plusieurs années, la seconde étape débutera au printemps 2019.

MAI 2019

Inauguration de nos locaux

Suite à notre emménagement (voir ci-dessus), vous serez cordialement invités à l'inauguration de nos locaux au printemps 2019, lorsque la météo permettra de faire griller quelques saucisses et de boire un verre au soleil. Plus d'informations seront transmises dans le prochain numéro.

Réseaux sociaux



formatpaysagesarl • S'abonner

formatpaysagesarl Aménagements extérieurs d'un immeuble de standing à Vevey. Travaux en cours de finitions. #FormatPaysage

jessferreira.beautyartist Amazing job!!! 🥰

formatpaysagesarl @jessferreira.beautyartist Thank you Jessica ! ;)

safico01 Superbe !!!



formatpaysagesarl Découvrez une de nos plus belles réalisations, une villa familiale à Chexbres. La conception et la réalisation des aménagements extérieurs nous a été confiée et nous en sommes fiers ! Nous remercions nos clients pour leur confiance. #FormatPaysage

rlx_training La classe ! 👍

afcarrelages BEAU !



https://www.facebook.com/pg/FormatPaysageSarL/about/?ref=page_internal



<https://www.instagram.com/formatpaysagesarl/>



Format Paysage

7 août · 🌐



Mur en grès et zone minérale à Sugnens. Merci à nos clients pour leur confiance et bravo à nos équipes pour la qualité d'exécution !
#FormatPaysage

👍❤️ 16

1 commentaire 1 partage



J'aime



Commenter



Partager

Réfection d'une entrée et création d'une zone minérale à Aclens. Bravo à nos équipes et merci à nos clients pour leur confiance ! #FormatPaysage



Cédric Kipfer Merci à toi et ton excellente équipe...le rendu est largement à la hauteur de notre satisfaction...on a que des compliments de la part de nos voisins...très joli boulot bravo à Format Paysage 😊

J'aime · Répondre · 8 sem

👍 1



Votre commentaire...



Alfonso Forglone
Directeur AF Carrelages SA

tres beau bravo

J'aime Répondre 1 commentaire

1j ...

Sven Depallens Auteur

Directeur

Merci ;)

J'aime Répondre

1j ...



David Firouzabadi

Senior HR Officer chez Swiss Management Sàrl

Félicitation, jolie projet.

J'aime Répondre

1 mois ...



Cédric Pascal Jan

Egalement administrateur chez RH consult

Super !

J'aime Répondre 1 J'aime

1 mois ...

Interview

Sven Depallens et François Pellet
Co-directeurs Format Paysage

1. En quelques mots, pouvez-vous nous faire une description de vos activités et des compétences que vous mettez à disposition de vos clients et partenaires ?

Nous concevons des espaces verts et assurons leurs entretiens. Nos compétences s'étendent de l'élaboration des plans, à la mise à l'enquête, en passant par un suivi très attentif tout au long des divers projets. Lors de la réalisation, nous effectuons des tâches variées, comme des terrassements, la mise en place de réseaux, des phases de construction, la pose de revêtements, de clôtures et de mobiliers, ou encore le jardinage. Une fois les conceptions originales terminées, nous intervenons pour des missions d'entretien. Ces dernières sont convenues préalablement avec les clients, via des contrats annuels ou des passages ponctuels.

2. Format Paysage aura bientôt quatre ans. Comment se porte votre société ?

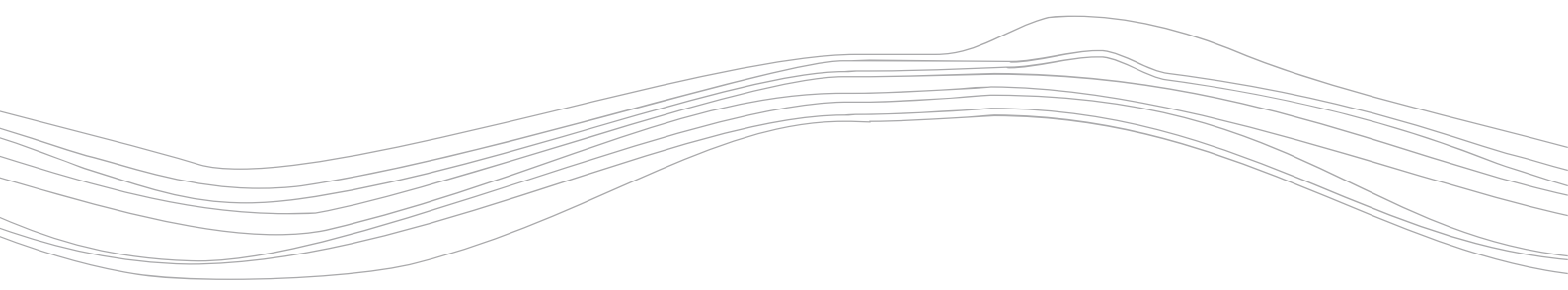
Notre société s'est développée très rapidement. Nous avons donc eu la chance de pouvoir très vite engager du personnel supplémentaire. Nous avons ainsi fortement développé nos structures administratives et techniques. La qualité de nos prestations n'a ainsi jamais cessé de s'améliorer. Comme symbole de cet essor, nous inaugurerons bientôt un tout nouveau quartier général qui abritera

notre administration et notre parc de machines. Et cet élan ne faiblit pas, notre vision du carnet de commandes s'étalant sur plusieurs mois, ce qui est suffisamment rare dans la branche pour être souligné.

3. Et qui sont les entrepreneurs qui se cache derrière ce succès ?

Sven : La branche verte, je suis tombé dedans en étant petit. En effet, mon grand-père est horticulteur et il a cultivé ma passion pour le végétal. Mon père travaille également dans ce secteur et plusieurs stages m'ont permis de découvrir un métier qui me surprend chaque jour. Depuis, je suis un passionné de la branche verte, du développement d'entreprise et du management. Pour moi, allier le développement durable à une activité de gestion, c'est un rêve.

Je peux ainsi cultiver mes idéaux créatifs en les nourrissant des défis logistiques et humains que nous relevons au quotidien. Ma créativité, je pense, me pousse à constamment réfléchir au développement de nos connaissances et de notre savoir-faire, tant pour l'entreprise que pour moi-même. Tout cela n'est pas sans inconvénient puisque nos responsabilités nous poussent à vivre à un rythme effréné, sous pression et dans le stress. C'est pour cela que j'ai eu la chance, dans ma vie privée, de



découvrir un amour inconditionnel des voyages (l'Amérique du Sud, l'Amérique centrale et l'Asie) qui me permettent non seulement de me ressourcer, mais de me recentrer sur les choses essentielles de la vie.

François : Je suis avant tout un père de famille. J'ai à cœur de transmettre ma passion pour la nature et pour la botanique à mes enfants. Au travail, je suis toujours à la recherche de nouveautés et je dévore ma profession comme s'il elle était une délicieuse pomme. La passion vitale que j'ai pour la nature dépasse largement le métier que j'ai choisi. Il est impossible pour moi de m'éloigner des jardins, même dans mes rêves.

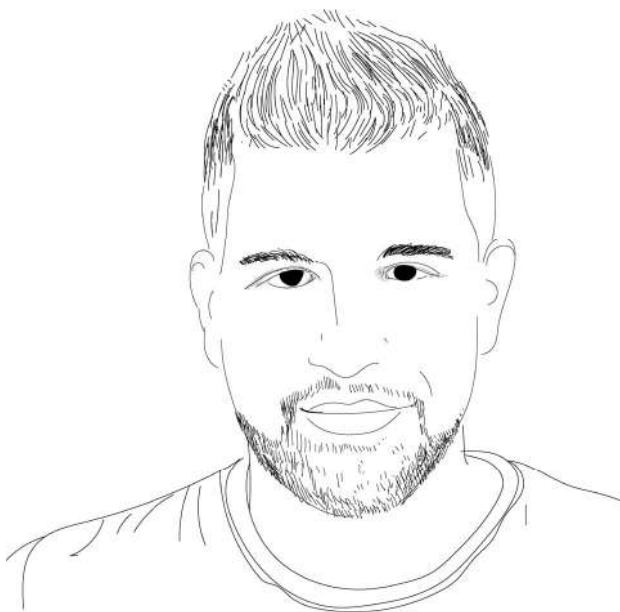
4. Pouvez-vous nous donner quelques chiffres à propos de votre société?

Lors de la création de la société en 2015, nous étions cinq collaborateurs. Depuis, chaque année, nous avons doublé le nombre d'employés. Notre entreprise compte aujourd'hui une trentaine de collaborateurs. Ce doublement annuel, nous le calculons également sur notre chiffre d'affaires de 2015 à 2017. Cette année encore, il a connu une forte augmentation, avec une prévision de + 35% sur 2017. Concernant le matériel, notre parc de machines s'est très largement étoffé. Pouvant réaliser des interventions de terrassement, de jardinage, de bûcheronnage ou

de construction, nos véhicules sont aujourd'hui plus d'une dizaine. Parmi eux, des pelles rétros, des dumpers, des chenillettes, des chargeuses et des plaques vibrantes.

5. Vous exercez dans un domaine ultra concurrentiel. Quelle est votre différence ?

Il faut préciser qu'il existe deux sortes de concurrence. Il y a d'un côté les entreprises installées, sérieuses et professionnelles et de l'autre les microentreprises ou le travail au noir qui est malheureusement un fléau important dans notre branche.





Aujourd'hui, on trouve aussi des clients via les médias sociaux, mais il faut les approcher différemment. Notre continuelle envie de se développer nous a poussé à réfléchir à ces nouvelles manières de promouvoir notre savoir-faire. Depuis plus de trois ans, nous investissons pour le développement de nos canaux de diffusion, nous pouvons affirmer que cette stratégie porte ses fruits, au regard de notre accroissement rapide. Comme nous pouvons certifier d'une qualité irréprochable sur nos réalisations, nous nous sommes dit que des images vaudraient mieux qu'un long discours. Et ça marche, notre campagne est partagée et nous permet de travailler avec des nouveaux clients qui nous ont découvert sur la toile.

Dans de telles conditions, notre premier défi est d'assurer du travail à tout notre personnel au quotidien. Pour ce faire, et c'est là qu'intervient l'autre forme de concurrence, il s'agit d'effectuer un travail irréprochable. Nous mettons donc un point d'honneur à rendre l'expérience du client avec notre entreprise la plus agréable et efficace possible. L'écoute attentive de nos clients et de leurs rêves est notre priorité. Une gestion ponctuelle des travaux, une optimisation des ressources au profit du client et une réalisation haut de gamme sont nos principales qualités.

6. Format Paysage, c'est aussi une présence accrue sur les réseaux sociaux, notamment avec une campagne vidéo. Pourquoi cette stratégie ?

Car il faut vivre avec son temps.

7. Quelles sont les valeurs que partage Format Paysage avec ses partenaires ?

Le partenariat est la pierre angulaire de notre activité. Format Paysage défend une vision moderne et durable du paysagisme. Nous choisissons avec précaution des partenaires qui inscrivent leurs activités dans une logique similaire à la nôtre, afin de garantir à nos clients un travail de qualité élevée tout au long des étapes de son élaboration. Nos contacts avec ces partenaires sont réguliers pour garantir une efficacité permanente ainsi que de bons contacts entre tous les acteurs du projet. Nous nous assurons évidemment d'une grande disponibilité et d'une flexibilité égale à celle de notre entreprise chez nos partenaires.

8. Quelles sont les nouvelles tendances dans le secteur du paysagisme ?

D'une manière générale, la tendance écologique prend de l'ampleur. Nous

participons à cette noble et nécessaire cause en sélectionnant des engrais biologiques (BIO3G, qui commercialise notamment des activateurs de la vie du sol, des stimulateurs de croissance et de la santé du végétal, le tout 100% naturel). L'ensemble de nos produits de traitement sont issus de composants naturels.

Pour les travaux de désherbage, nous avons prohibé l'utilisation du Round-Up et nous cherchons continuellement de nouveaux moyens de lutte moins dévastateurs pour les nappes phréatiques, comme le brûlage au gaz. Quant aux végétaux plantés sur nos chantiers, ils proviennent principalement de pépinières suisses. Par ailleurs, nous restons toujours attentifs à l'arrivée de nouvelles espèces invasives et veillons à protéger les créations de nos clients face à celles-ci.

9. La nouvelle année approche déjà à grands pas, sur quels chantiers pourra-t-on voir Format Paysage en 2019 ?

Les défis seront nombreux, à commencer par la seconde étape des aménagements extérieurs de l'EMS «Les Fauvettes» à Montagny-la-Ville (nous avons réalisé la première étape en 2017 en consortium avec notre partenaire Iannetta Maçonnerie Sàrl). Ce chantier est le plus grand jamais réalisé par notre entreprise depuis notre création puisque il atteint le million de francs suisses. Nous serons également présents sur les travaux d'aménagements extérieurs de la nouvelle crèche de Renens puisque le mandat nous a été attribué récemment. Là-aussi, il s'agit d'un défi conséquent avec la réalisation, entre autres, d'une dalle en béton de 1'000 m². Un travail

de plusieurs mois, avec l'objectif de satisfaire notre client la Ville de Renens, qui débutera l'été prochain.

Obtenus suite à un appel d'offre en marché public les aménagements extérieurs de l'EMS « Home Salem » à St-Légier nous ont été confiés par la Fondation Eben-Hézer. Un travail d'environ cinq mois qui démarrera à l'automne 2019.

Dans le secteur privé, les aménagements d'un immeuble à Lausanne pour les Retraites Populaires seront un défi très intéressant techniquement, avec notamment la réalisation d'une façade végétalisée. Ce chantier débutera début 2019 et vous pourrez le découvrir dans notre prochain magazine.

Egalement, les travaux de paysagisme d'un immeuble de logements à Renens pour une entreprise générale seront un objectif important pour notre société puisque la qualité du travail devra être à la hauteur du standing de l'ouvrage !

Parallèlement à ces chantiers d'envergure, nous œuvrerons pour plusieurs jardins privés dans la région lausannoise et dans le Gros-de-Vaud. Nous réalisons également les travaux de végétalisation des murs de l'autoroute A1 entre Vennes et Montreux.

10. Pour terminer, comment vous contacter pour faire appel à vos services ?

Il existe plusieurs moyens. Par le biais de notre site internet :

www.formatpaysage.ch, de notre adresse courriel: info@formatpaysage.ch ou par téléphone au: **021 881 26 13**.



Le défi sportif

Maître d'Ouvrage : Commune d'Etagnières

Architecte : Atelier Devaud Architecture

Réalisation : 2017

Durée : 2 mois

Travaux exécutés : Terrassements, réseaux, infrastructures, revêtements (gazon synthétique, piste de course EPDM et béton) mobiliers (clôtures, bancs et poubelles) et jardinages.

Lors de la construction de l'extension du collège d'Etagnières, nous avons réalisé cette place de sport comprenant un terrain de mini-foot en gazon synthétique ainsi qu'une piste d'athlétisme avec bac de réception en sable. Ce projet, très différent de nos réalisations habituelles, nous a permis de relever le défi des normes sportives. Par exemple, avec la pose d'une piste de course dite EPDM, ce revêtement en granulats de caoutchouc permettant de créer des sols souples. Passionnés de sports et sportifs nous-mêmes, nous avons eu le plaisir de concevoir le terrain de foot dont nous rêvions étant enfant. Une expérience enrichissante, tant sur le plan personnel que du savoir-faire de nos équipes et de nos partenaires.

Partenaire

Qui est FloraMat SA?

FloraMat commercialise des produits dans deux secteurs principaux : le secteur « Urbain » propose une large gamme de mobilier urbain, mobilier de fleurissement, places de jeux, et bulbes à fleurs. Le secteur « Paysage » est destiné aux particuliers et professionnels de la vente paysagère et du jardinage.

A l'origine d'un projet, il y a la volonté de valoriser un espace public ou privé.

FloraMat SA apporte des solutions à la fois esthétiques et fonctionnelles qu'il s'agisse d'adaptations à partir de l'existant ou de créations spécifiques sur mesure, accompagnant ses clients dans la recherche de réponses globales et durables. Choisir FloraMat SA, c'est s'attacher les conseils d'une équipe professionnelle, pour mener à bien un projet d'aménagement urbain, de sa conception à sa réalisation.





Quelle est la collaboration entre FloraMat SA et Format Paysage Sàrl?

Depuis notre fondation en 2015, nous collaborons en lien étroit avec la société FloraMat SA. Nos différents services sont réciproquement compatibles, nos prestations complémentaires et, de plus, nous ciblons le même marché. Mais quel avantage pour les clients ? Nous pouvons ainsi proposer une offre complète, la commercialisation du mobilier urbain (FloraMat SA) et la pose

de celui-ci (Format Paysage Sàrl), en une seule offre. Le client n'a donc qu'un seul interlocuteur pour l'entier de la création demandée. Parmi nos nombreuses collaborations, celles illustrées dans ce magazine démontrent un très large panel des services proposés ; place de Street WorkOut (fitness extérieur, demande en forte augmentation), place de jeux, clôtures, cache-conteneurs, bacs à fleurs sur mesure, abris-bus ou encore des abris à vélos.





Format Paysage
Magazine n°1, octobre 2018

La Moille du Perey 1
1088 Ropraz
T +41 21 881 26 13
F +41 21 881 26 14
info@formatpaysage.ch
<https://formatpaysage.ch>